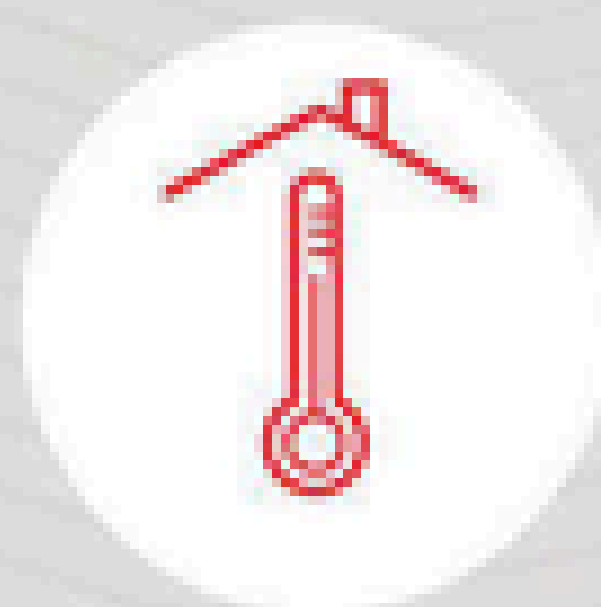


## Calidad Onduline



100%  
Impermeable



Reducción  
Térmica



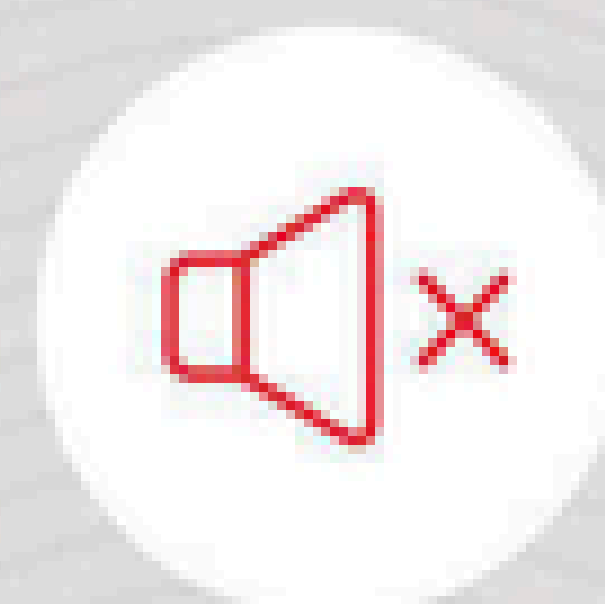
Fácil  
Instalación



Resistente a  
impactos



Más  
Ligera



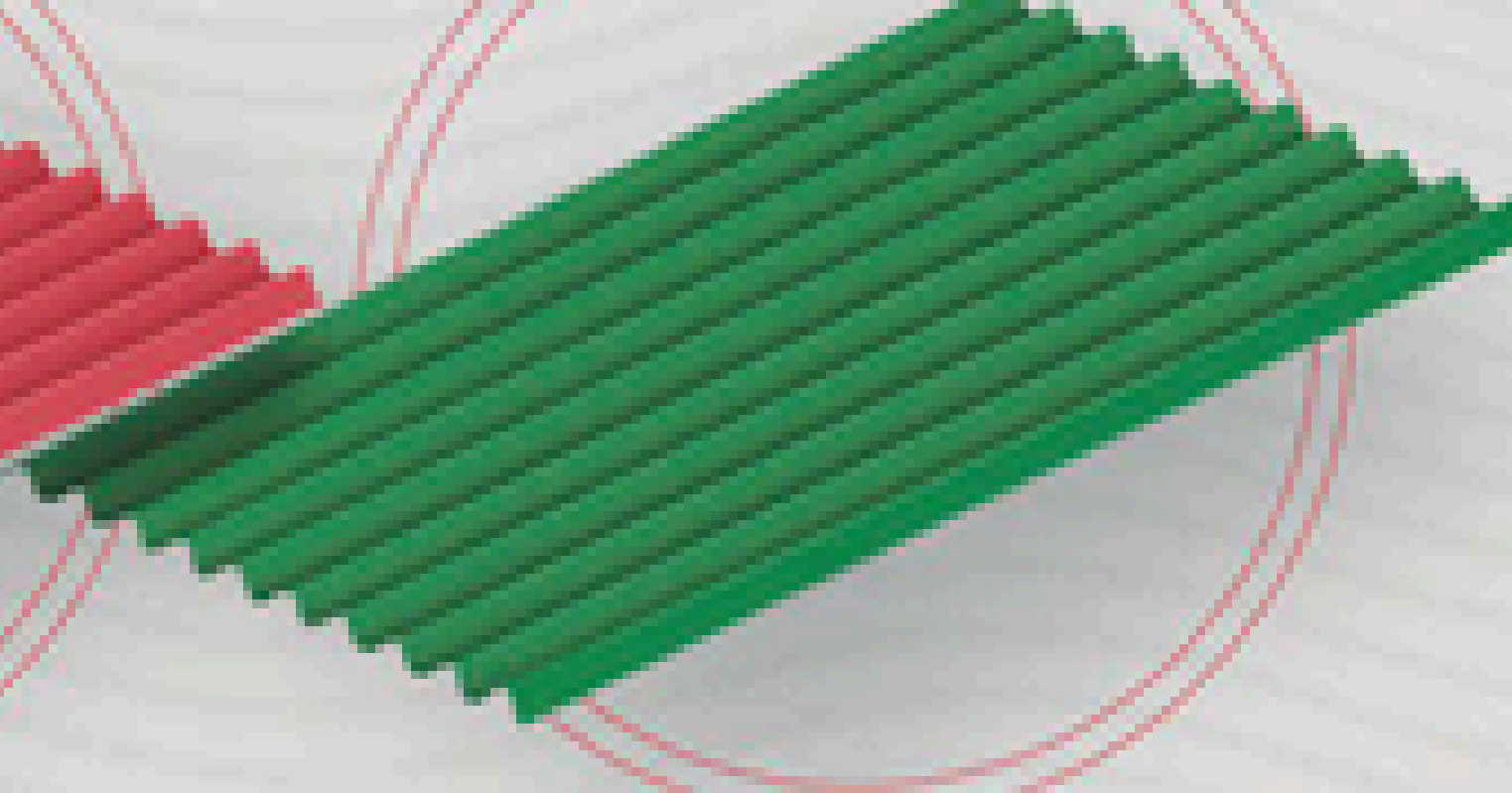
Reducción  
Acústica

## Lámina de Color

Rojo



Verde



# Para cualquier Proyecto



Residencial



Comercial



Industrial



Agropecuario

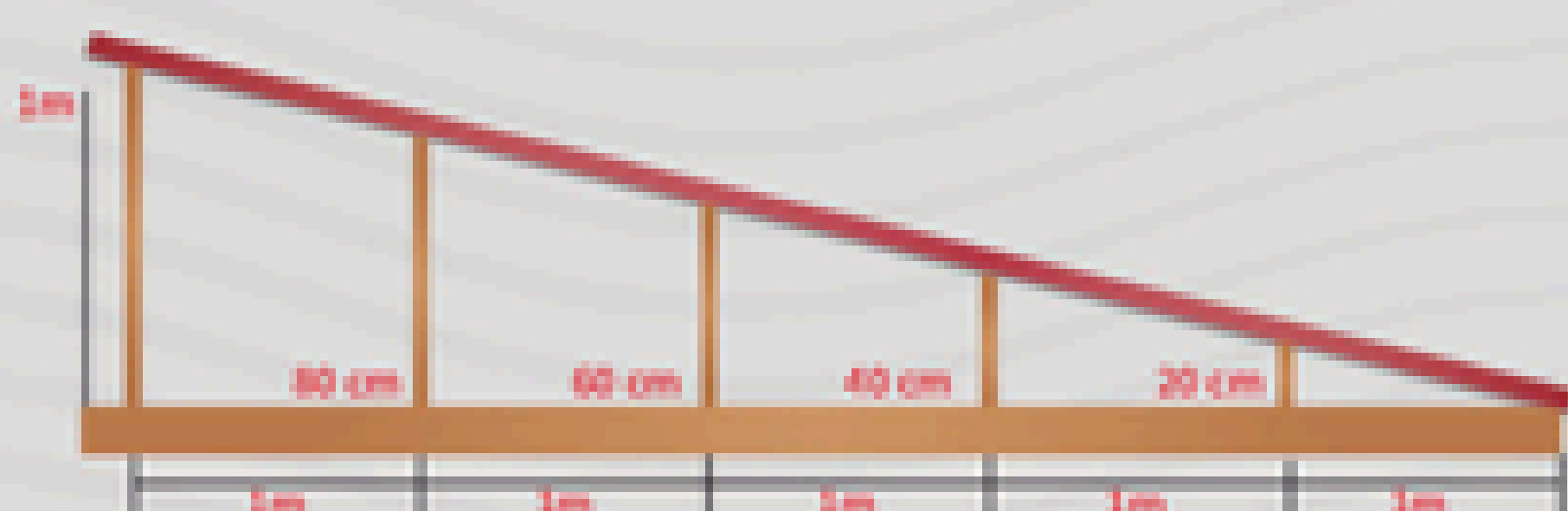
## Especificaciones Técnicas

Medidas	.95 m x 2 m
Área Útil	1.58 m <sup>2</sup>
Lámina/m <sup>2</sup>	.63
Altura/Onda	3.8 cm
Espesor	3 mm
Peso	6.5 kg
No. ondas	10

## Guía de instalación 4 pasos

### 1 Inclclinación

Inclinación mínima del 20%



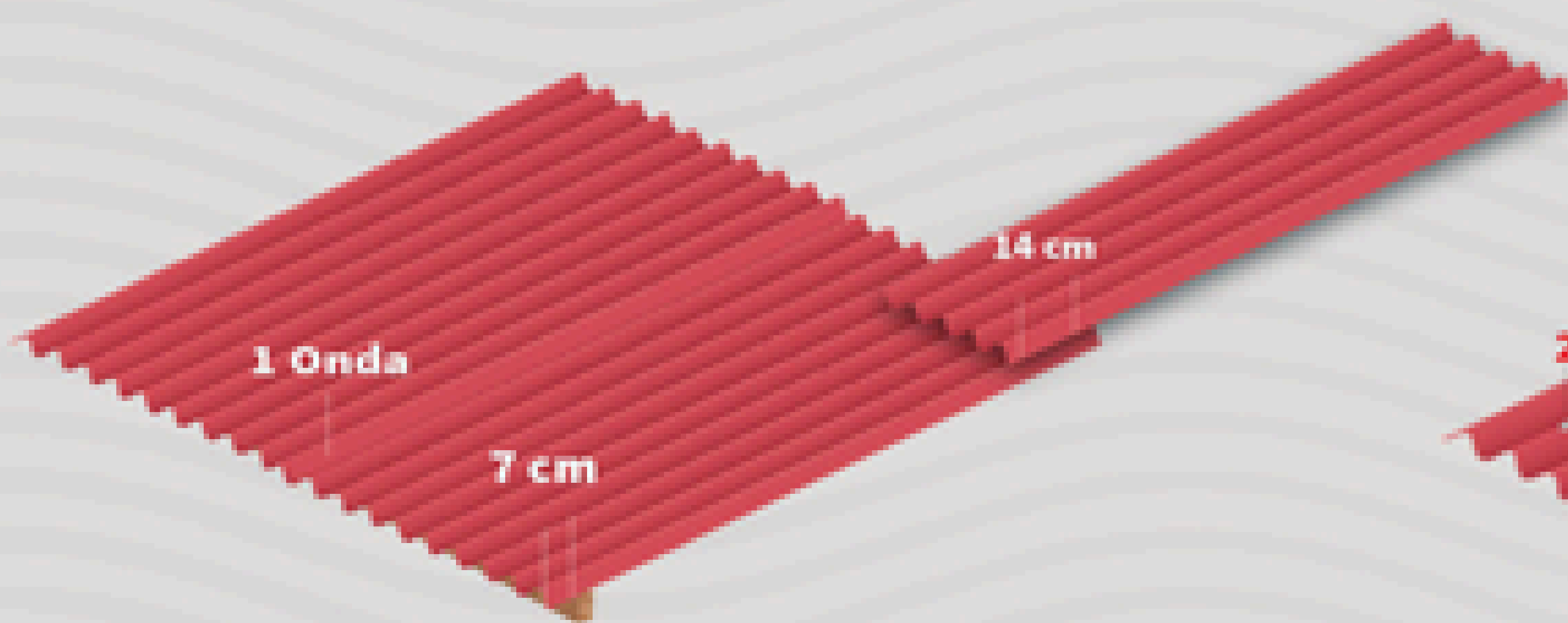
### 2 Espaciado

Distancia de 62 cm entre largueros



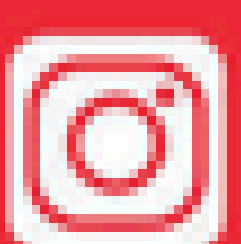
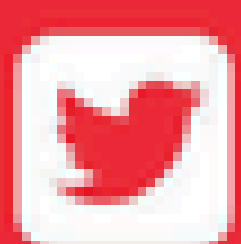
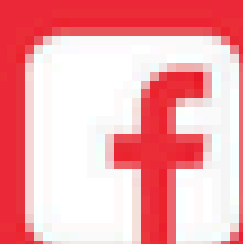
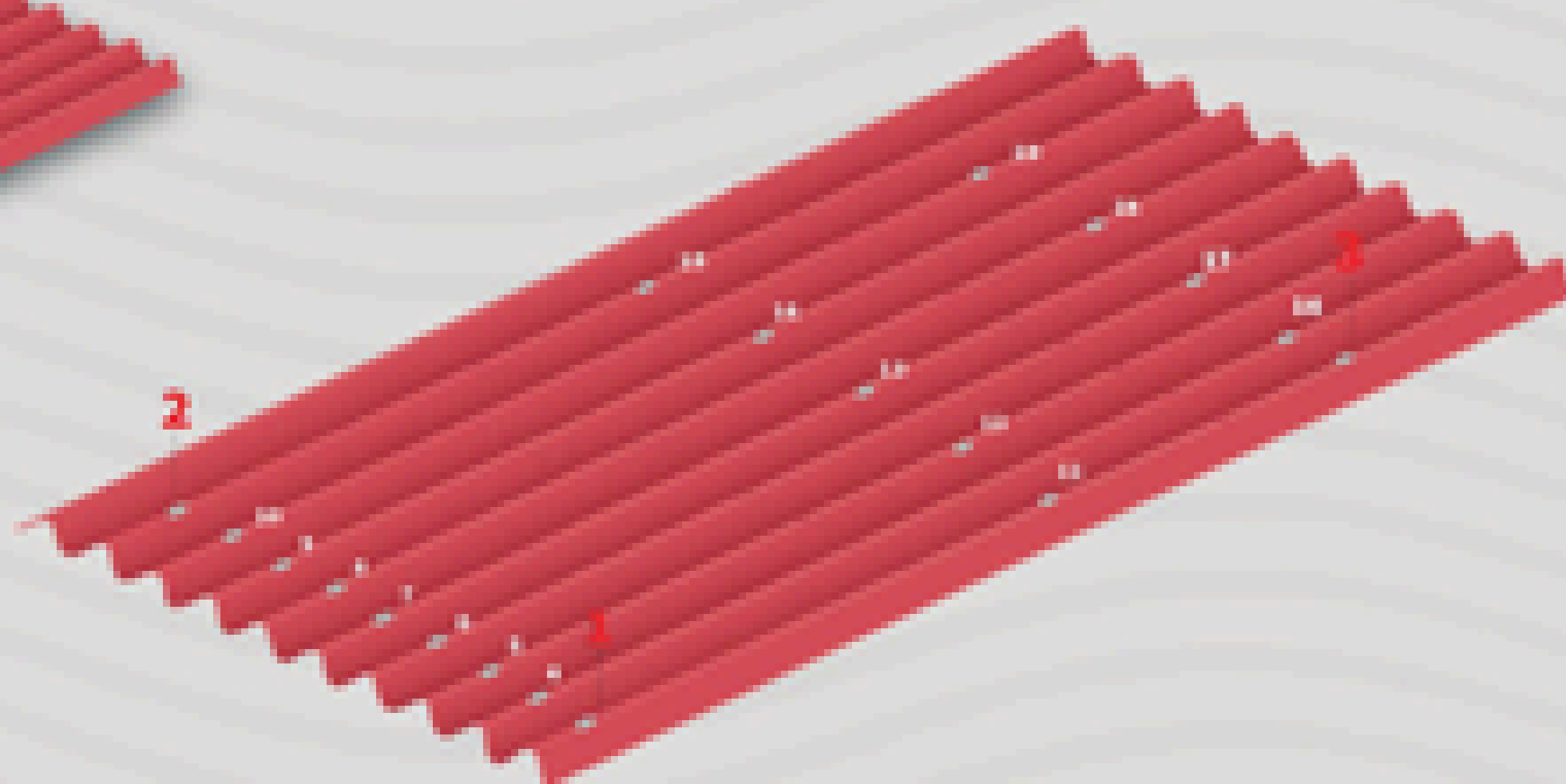
### 3 Montaje

Traslape longitudinal de 14 cm  
Transversal de 1 onda  
Volado máximo de 7 cm



### 4 Fijación

Utiliza 19 fijaciones originales Onduline por lámina



@OndulineMx  
Onduline México & CAN  
mx.onduline.com



55 4855 7162



55 5557 5809

**Onduline**



Láminas y Tejas de Fibrobitumen INFORME No. 1880  
Densidad Aparente: 849,51 kg/m<sup>3</sup>  
Conductividad Térmica: 0,0457 W/m·K  
Permeabilidad al Vapor de Agua: 0,004 ng/Pa·s·m  
Adsorción de Humedad: 10,23 % peso / 8,42 % vol.  
Absorción de Agua: 8,62 % peso  
Valores certificados bajo NOM-015-ENR-2011